

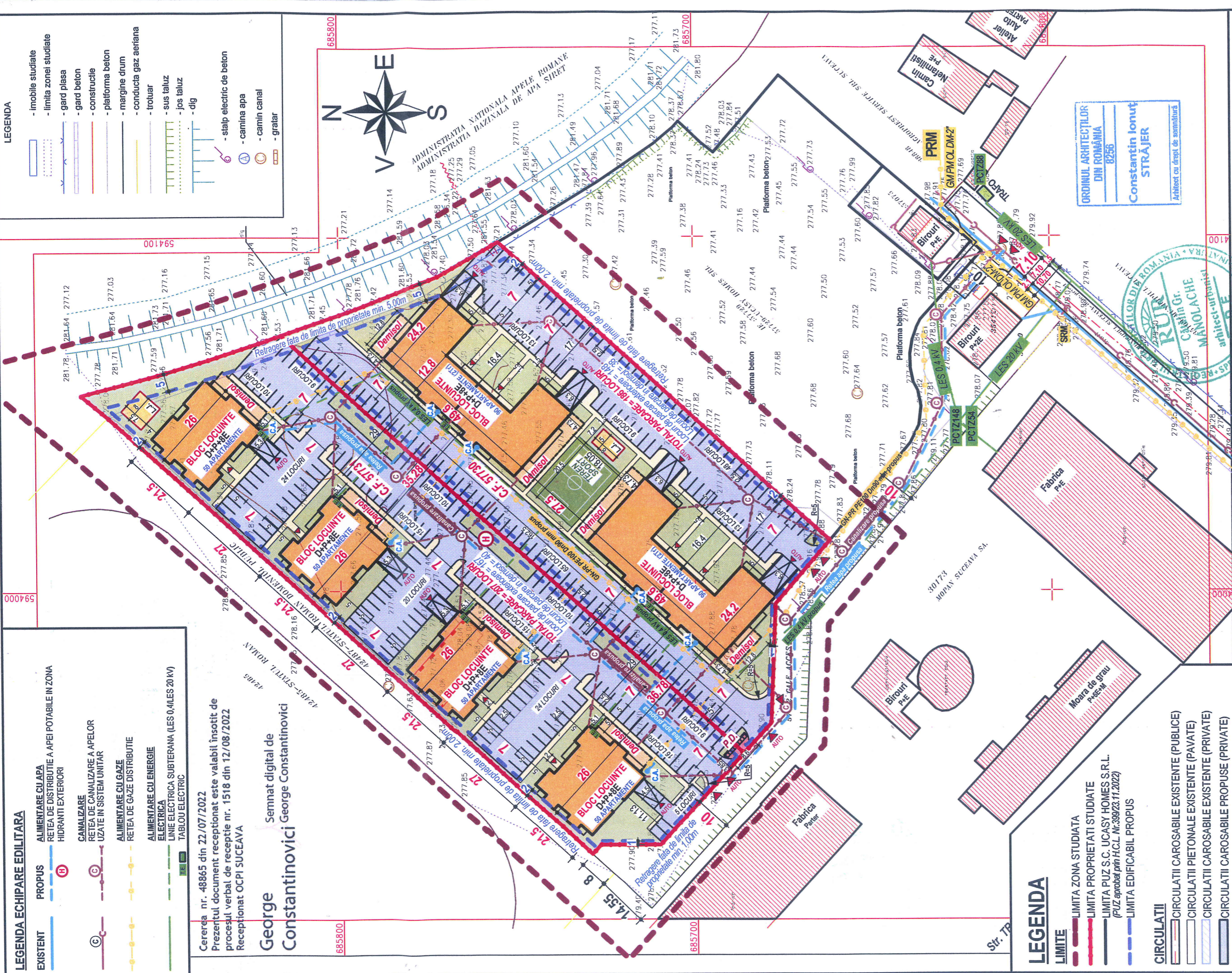
LEGENDA ECHIPARE EDILITARA

- EXISTENT**
- PROPIUS
 - ALIMENTARE CU APA
 - RETEA DE DISTRIBUTIE A APEI POTABILE IN ZONA HIDRANTII EXTERIORI
 - CANALIZARE
 - RETEA DE CANALIZARE A APELOR UZATE IN SISTEM UNITAR
 - ALIMENTARE CU GAZE
 - RETEA DE GAZE DISTRIBUITE
 - ALIMENTARE CU ENERGIE ELECTRICA
 - LINIE ELECTRICA SUBTERANA (LES 0,4/LES 20 KV)
 - TABLOU ELECTRIC

Cererea nr. 48865 din 22.07/2022
Prezentul document receptionat este valabil insovit de procesul verbal de receptie nr. 1518 din 12/08/2022
Receptionat OCPI SUCEAVA

George Constantinovici
Semnat digital de George Constantinovici

- LEGENDA**
- imobile studiate
 - limita zonei studiate
 - gard beton
 - gard beton
 - constructie
 - platforma beton
 - margine drum
 - conducta gaz aeriana
 - trotuar
 - sus taluz
 - jos taluz
 - dig
 - stalp electric de beton
 - camina apa
 - camin canal
 - gratar



LEGENDA

- LIMITE**
- LIMITA ZONA STUDIATA
 - LIMITA PROPRIETATI STUDIATE
 - LIMITA PUZ S.C. UCASY HOMES S.R.L. (PUZ aprobat prin H.C.L. Nr.399/23.11.2022)
 - LIMITA EDIFICABIL PROPUS
- CIRCULATII**
- CIRCULATII CAROSABILE EXISTENTE (PUBLICE)
 - CIRCULATII PIETONALE EXISTENTE (PAVATE)
 - CIRCULATII CAROSABILE EXISTENTE (PRIVATE)
 - CIRCULATII CAROSABILE PROPUSE (PRIVATE)
 - LOCURI DE PARCARE PROPUSE
 - CIRCULATII PIETONALE PROPUSE (PAVATE)
- CONSTRUCTII**
- CONSTRUCTII EXISTENTE
- POSIBILITATE MOBILARE URBANA**
- ZONA EDIFICABILA
 - CONSTRUCTII PROPUSE
 - PROIECTIE DEMISOLURI PROPUSE
 - SPATII VERZI AMENAJATE
 - PLATFORMA DESEURI
 - LOC DE JOACA PENTRU COPII
 - TEREN SPORT
- ACCES**
- ACCES AUTO
 - ACCES PIETONALE

REGLEMENTARI ECHIPARE EDILITARA, Scara:1:1000

PROIECTANT GENERAL: <p>S.C. ADIM 2012 S.R.L. Tel/Fax: 0230520965 2012.adim@gmail.com Str. Emil Ciorean, Nr. 1, Mun. Suceava, Jud. Suceava www.AdimArhitectura.ro Facebook: ADIM Arhitectura</p>	INVESTITOR: S.C. UCASY AWA S.R.L. si S.C. RICCI & JACK HOMES S.R.L. reprezentata prin Tofan Vasile si Lazurca Daniel Ghita Str. Emil Ciorean, Nr. 1, Bl.1, Sc.A, Mun. Suceava, Jud. Suceava	NUMAR PROIECT: 72012022	FAZA: P.U.Z.	PLANSA: U.03
SEMNA TURA Arh. Ionuț Străjer Ing. R. Cojocaru	SCARA: 1:1000	DATA: 2022	DENUMIRE PLANSĂ: REGULAMENTARI ECHIPARE EDILITARA	AMPLASAMENT: Str. Traian Vuia, F.N., Mun. Suceava Jud. Suceava